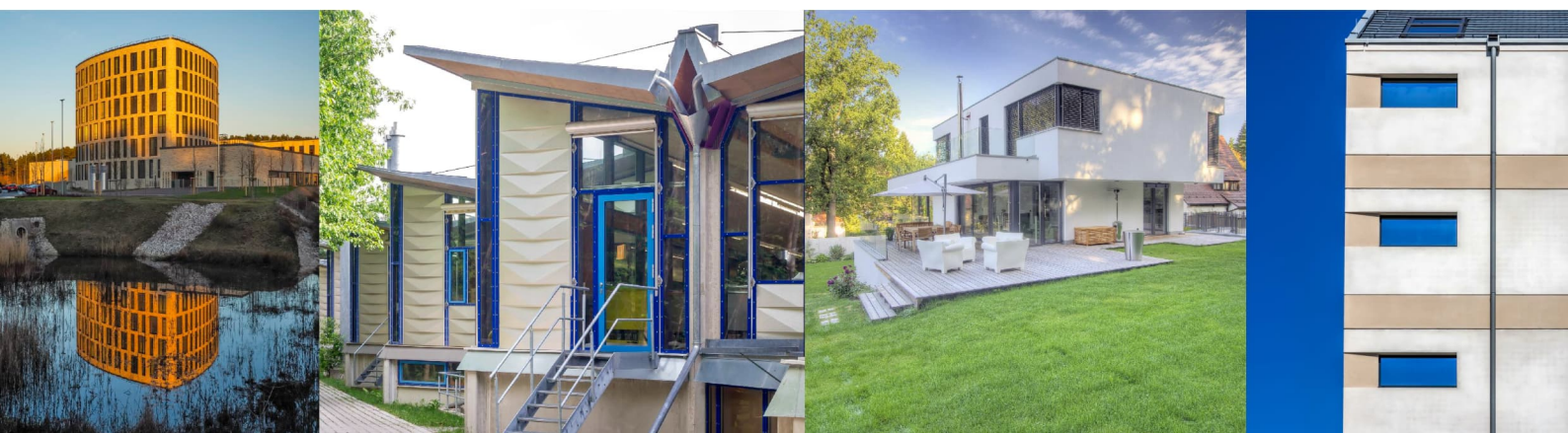


## Konstrukteur (m/w/d) / Bauzeichner (m/w/d) für Tragwerksplanung



Zu unseren Auftraggebern zählen sowohl die Industrie als auch der Mittelstand im Umkreis von ca. 200 km. Seit vielen Jahren arbeiten wir wiederholt für hiesige Industrie- und Immobilienunternehmen. Neben den gesamten Leistungen der HOAI erarbeiten wir Bedarfs- und Masterpläne für unsere Kunden. Hier legen wir Wert auf gute, engagierte Architektur, die über eine reine Funktionalität hinausreicht.

Wir erwarten

- gute CAD Kenntnisse in Schal- und Bewehrungsplanung
- Kenntnisse in der 3D-Modellierung
- gutes baukonstruktives Verständnis
- hohe Teamfähigkeit
- selbstständige und strukturierte Arbeitsweise

Wir bieten

- eine leistungsgerechte Vergütung
- Mitarbeit in einem jungen, familienfreundlichen Umfeld
- Weiterbildung und Mitarbeiterförderung

Werden Sie Teil unseres jungen und dynamischen Teams!  
Gerne geben wir Berufsanfängern eine Chance!  
Senden Sie Ihre aussagekräftige Bewerbung an [info@reindl-team.de](mailto:info@reindl-team.de)